

28.46%

Gross Margin %

# Lean Factory School®

Trasformare la conoscenza in competenza.

# Lean Factory School®

La Lean Factory School® è una scuola di formazione innovativa, sviluppata per applicare i concetti del **Lean World Class®** e toccare con mano la **Digital Transformation** in un ambiente che **riproduce fedelmente la realtà aziendale**.

Con la Lean Factory School®, Bonfiglioli Consulting promuove la **cultura d'impresa**, ponendosi come punto di riferimento della **formazione continua**, e come polo d'innovazione dove testare le **tecnologie di Industria 4.0** e sviluppare nuove applicazioni a sostegno dei processi aziendali.



# Learning by doing

Mettersi in gioco, sperimentare sul campo, imparare facendo: è così che la conoscenza diventa competenza.

Imparare a tradurre la strategia in azioni, ottimizzare i processi, innovare prodotti e servizi, concretizzare il cambiamento, toccare con mano il valore della tecnologia: tutto questo è Lean Factory School®.

Il luogo dove il valore della conoscenza trasmessa da formatori di altissimo livello, si unisce all'esperienza aziendale di Bonfiglioli Consulting. Un mix unico di qualità e pragmatismo che si valorizza nel confronto con le Best Practices nazionali ed internazionali.

# L'offerta formativa

L'esperienza maturata sul campo in più di 40 anni da Bonfiglioli Consulting, messa a servizio della formazione in ambito **Value Innovation, Value Chain Excellence, Digital Transformation e Change Management**.

I nostri prestigiosi percorsi di certificazione in ambito **Lean e Digital** sono affiancati ad un'ampia offerta di corsi on demand **configurabile** secondo le esigenze dei nostri clienti.

Percorsi di certificazione

Soluzioni formative on demand



# I percorsi di certificazione

## Formazione

Training in aula/online,  
con sessioni di  
learning by doing

## Esperienza

Realizzazione di un Project  
Work nella propria azienda,  
con tutoring di un Expert  
Bonfiglioli Consulting

## Certificazione

Certificazione finale, sulla  
base dei risultati del Test e  
del Project Work  
sviluppato in azienda



ASSESSMENT  
INIZIALE



TRAINING  
ESPERIENZIALE



PROJECT  
WORK



TEST  
FINALE



CERTIFICATION  
DAY

# I percorsi di certificazione

## Master Lean Six Sigma

- Lean Yellow Belt
- Lean Green Belt
- Lean Black Belt

## Lean Manufacturing

- Lean Beginner
- Lean Expert
- Lean Champion

## Digital Transformation

- Data Scientist  
Certification Program

# Master Lean Six Sigma

La specializzazione si realizza sul campo  
**Black Belt | Green Belt | Yellow Belt**

Control



Define



Measure

# 6σ

Improve



Analyse



# Master Lean Six Sigma

Tre percorsi per tre livelli di competenza, specializzazione e certificazione:

- Yellow Belt
- Green Belt
- Black Belt





## Il valore aggiunto del Master Lean Six Sigma



Premiati come  
Top Lean & SixSigma  
consulting firm in the  
world sul portale  
[Consultancy.org](https://www.consultancy.org).



Accreditato presso  
The Council for Six Sigma  
Certification



Certificazione ISO  
9001:2015 | Sistema Qualità  
Certificato per le attività di  
progettazione ed  
erogazione di servizi di  
formazione

## Upgrade Certificazione International Lean Six Sigma Institute

Siamo provider per programmi di Certificazione Lean Six Sigma riconosciuti a livello internazionale



Perché le [Certificazione International Lean Six Sigma Institute](#)?

- ✓ Riconoscimento internazionale del livello di conoscenza acquisito: Lean Yellow Belt, Lean Green Belt, Lean Black Belt
- ✓ NFT per le certificazioni ottenute e inserimento in un registro internazionale disponibile online

## Il valore aggiunto del Master Lean Six Sigma



10 anni di esperienza in percorsi di formazione Lean Six Sigma

+ 500 partecipanti



+20 anni di applicazioni Lean Six Sigma

+ 200 casi di successo

I risultati raggiunti in termini di risparmi su base annua in alcuni progetti:



- ✓ Primario gruppo internazionale nel settore Farmaceutico: € 650.000/anno
- ✓ Primario gruppo industriale nel settore Industrial Goods: € 450.000/anno
- ✓ Primario gruppo industriale nel settore Food&Beverage: € 280.000/anno
- ✓ Primario gruppo industriale nel settore Fashion: € 500.000/anno

I programmi di certificazione Lean Six Sigma rispettano gli standard:



- ✓ **Standard GE - Motorola**
- ✓ **Norme ISO 13053** - Quantitative methods in process improvement - Six Sigma
- ✓ **Norme ISO 18404** - Quantitative methods in process improvement - Six Sigma - Competencies for key personnel and their organizations in relation to Six Sigma and Lean implementation



# Data Scientist per Operational Excellence

Certification Program

*Come trasformare i Big Data in Smart Data*

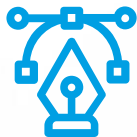


## Obiettivi del Percorso



### Big Data Analytics

Comprendere come impostare e implementare progetti di Big Data Analytics, attraverso la conoscenza delle infrastrutture abilitanti e delle classi di algoritmi da utilizzare



### Data Mining

Acquisire metodologie e strumenti di raccolta, organizzazione, manipolazione ed analisi dei dati per poter prendere decisioni qualificate



### Data Visualization

Supportare la comprensione dei dati e comunicare informazioni in maniera precisa ed efficace per velocizzare i processi decisionali



### Analisi statistica e Machine Learning

Apprendere dai dati e costruire modelli analitici di classificazione, comprensione e predizione di fenomeni di interesse



# Lean Manufacturing

Certification Program

A person wearing safety glasses and a blue lab coat is operating a machine. The machine has a prominent yellow and black hazard stripe. The person's hands are on the machine, and they appear to be focused on the task. The background is a blurred industrial setting.

# Lean Beginner

Certification Program



# Lean Beginner

Un percorso di certificazione della durata di **2 giornate** per apprendere i concetti di base del Lean Thinking.

## Obiettivi del percorso

- Sperimentare tecniche e metodologie per condurre con efficacia le attività di miglioramento

## I temi trattati

- Misurare per migliorare
- Identificare le perdite e capire come affrontarle
- Far scorrere il valore ed ottimizzare il flusso produttivo
- Come migliorare le performance usando i dati di produzione (OEE e Shop Floor Management)





# Lean Expert

Certification Program

# Lean Expert

Un percorso di certificazione della durata di **8 giornate + Certification Day**, per acquisire la metodologia e gli strumenti gestionali e tecnici del Lean Thinking per operare con efficacia in aziende manifatturiere e di processo.

### Obiettivi del percorso

- I partecipanti toccheranno con mano i vantaggi delle attività di miglioramento che essi stessi proporranno attraverso esercitazioni pratiche e momenti di debriefing con i Docenti.
- A completamento dell'esperienza, i partecipanti avranno l'occasione di apprendere e provare i vantaggi che l'applicazione delle nuove tecnologie digitali possono portare nell'incrementare il valore del miglioramento realizzabile.

### I temi trattati

- Lean Problem Solving
- Project Management
- Il concetto di flusso e il suo bilanciamento
- OEE e Shop Floor Management
- 5s e Visual Management
- Il metodo SMED
- Autonomous Maintenance (AM)
- Value Stream Mapping

# Modello Lean World Class® -

Pilastro Tecnico ha una struttura a 7 Step che viene  
organizzazione:

## Lean Champion

Certification Program

# Lean Champion

Un percorso di certificazione della durata di **6 giornate + Certification Day** per formare risorse in grado di guidare un progetto di Lean Transformation all'interno della propria organizzazione.

### Obiettivi del percorso

- Imparare a tradurre efficacemente la strategia in obiettivi a tutti i livelli aziendali
- Conoscere e sviluppare i pilastri manageriali del WCM per il Change Management
- Sperimentare gli strumenti di Daily Management e progettare un sistema di escalation dei problemi per mantenere il focus sulla Lean Transformation
- Comprendere ed agire sugli aspetti “intangibili” per realizzare una trasformazione Lean efficace e garantirne la sua sostenibilità nel tempo

### I temi trattati

- Guidare il processo di Lean Trasformazione
- Gestire i problemi in maniera efficace ed efficiente
- Creare abitudini per il miglioramento continuo
- Hoshin kanri: Tradurre la strategia in azioni





# Le soluzioni formative on demand

# Le soluzioni formative on demand

## La scuola entra in azienda.

Con le nostre soluzioni formative on demand, **progettiamo percorsi** in grado di valorizzare le eccellenze e potenziare la competitività, applicando metodologie in grado di generare **coinvolgimento** e sviluppare **senso di appartenenza** e **cultura condivisa** di impresa.

Il training può essere svolto:

- in presenza presso il cliente o presso la nostra scuola
- in modalità live webinar
- In modalità blended

e può essere personalizzato nei contenuti dei **singoli corsi**, nella creazione di **percorsi ad hoc**, e nella modalità di **erogazione** in formato Workshop interattivo e/o attività di Training Esperienziale.

# Le soluzioni formative on demand

Una vasta gamma di opportunità per lo sviluppo delle competenze e il miglioramento dei risultati.

- 5S e Visual Management
- Cost Deployment
- Creare abitudini per il Miglioramento Continuo
- Design Thinking
- FMEA è facile!
- Hoshin Kanri: tradurre la strategia in azioni
- La gestione Lean nello Sviluppo Commessa
- Leading Active Change: attuare il miglioramento
- Lean Problem Solving
- Lean Project Management
- Lean Warehousing ed approvvigionamento dei materiali
- Manutenzione Autonoma
- Manutenzione Professionale
- Metodo SMED
- OEE & Shop Floor Management
- Procurement Excellence
- Smart Office
- Tecniche di progettazione per ridurre i costi di prodotto
- Value Stream Mapping



# Lean Factory School®

Un centro per la formazione continua.

La Lean Factory School® collabora con le più prestigiose **istituzioni accademiche** italiane ed internazionali e con le grandi **associazioni imprenditoriali**.

Le **collaborazioni tecnologiche** in ambito Industry 4.0, Data Science e Analytics, rendono Lean Factory School® un luogo unico, ove **sperimentare** l'applicazione della tecnologia alla realtà aziendale di tutti i giorni.

## Membership&Partnership



**CONFINDUSTRIA EMILIA  
AREA CENTRO**  
Le imprese di Bologna,  
Ferrara e Modena



**COSEFI**  
Confindustria Firenze Formazione



**UNIMORE**  
UNIVERSITÀ DEGLI STUDI DI  
MODENA E REGGIO EMILIA

## Accreditation





# I riconoscimenti

## TOP CONSULTING FIRM



**Top Lean & SixSigma consulting firm in the world sul portale [Consultancy.org](https://www.consultancy.org).**

## BEST TRACK RECORD



**Consulting firms with the best track record sul portale [Consultancy.org](https://www.consultancy.org).**



LEAN FACTORY  SCHOOL  
Bonfiglioli Consulting

**Grazie.**

[www.leanfactoryschool.it](http://www.leanfactoryschool.it) 

BONFIGLIOLI  CONSULTING