

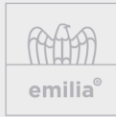
cuore
manifatturiero
d'europa

Bando di finanziamento BBI-JU: un'opportunità per le aziende operanti nel settore bioeconomia



**CONFINDUSTRIA EMILIA
AREA CENTRO**

Le imprese di Bologna,
Ferrara e Modena

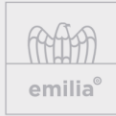


1. Cos'è l'iniziativa BBI – Bio-Based Industries?
2. Quali sono gli Obiettivi BBI-JU?
3. Quali sono le tipologie di progetti finanziati?
4. Quali sono i call topics 2020?
5. Qual'è il Budget per i call topics 2020?
6. Chi può applicare?
7. Qual'è la composizione del consorzio?
8. Quali sono i costi e chi sono i Beneficiari?
9. Quali sono le date per il 2020?

1. Cos'è l'iniziativa BBI – Bio-Based Industries?

- ▶ La BBI-JU – Bio-based industries Joint Undertaking- è una Partnership pubblico-privata tra l'Unione Europea ed il BIC – Bio-based Industries Consortium
- ▶ Operando sotto Horizon2020, essa è guidata dalla SIRA - Strategic Innovation and Research Agenda – la cui ultima versione è stata pubblicata nel 2017, ma SIRA2030 è in fase di elaborazione e revisione





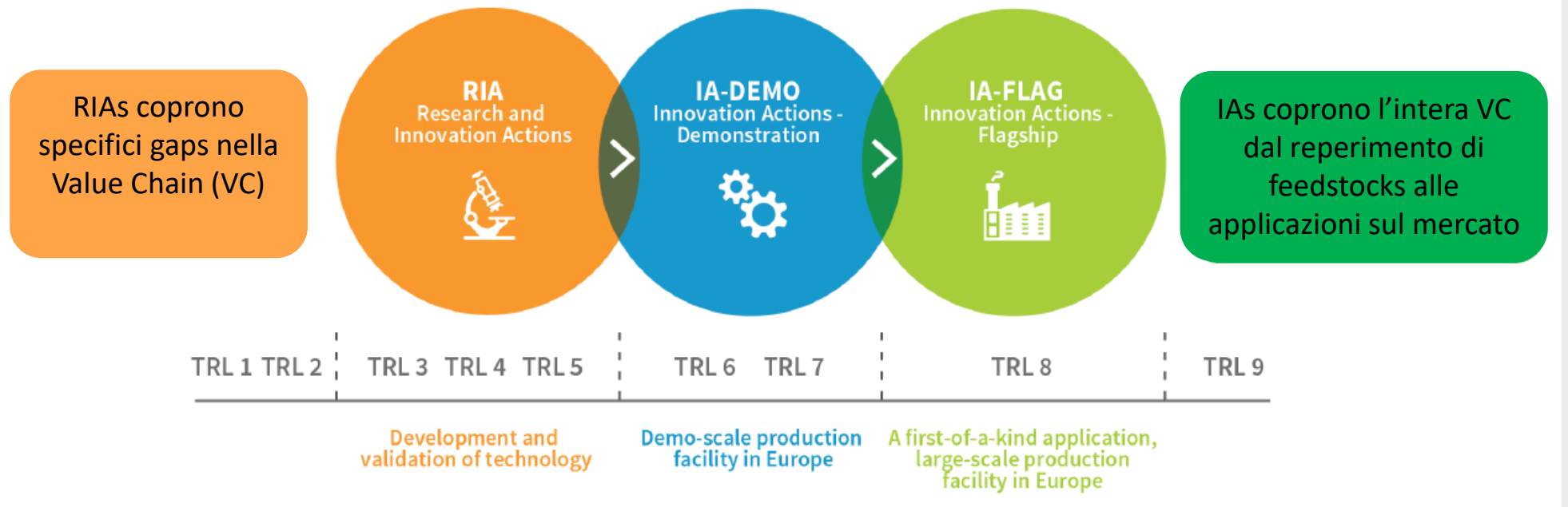
2. Quali sono gli Obiettivi BBI-JU?

L'obiettivo del BBI-JU è quello di implementare un programma di attività di ricerca e innovazione in Europa in modo da valutare la disponibilità di risorse biologiche rinnovabili da utilizzare per la produzione di materiali/prodotti bio-based attraverso lo sviluppo di bioraffinerie.

Tali attività saranno svolte grazie alla collaborazione tra gli stakeholders lungo tutta la catena del valore bio-based:

- ▶ Produzione primaria
- ▶ Industria di processamento
- ▶ Consumatori e utilizzatori finali
- ▶ SMEs
- ▶ Università e Centri di ricerca e tecnologici

3. Quali sono le tipologie di progetti finanziati?

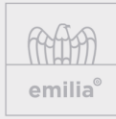


CSA

Coordination and Support Actions

- no link to TRLs*

TRL : Technology Readiness Level



3. Quali sono le tipologie di progetti finanziati?

▶ Research and Innovation Actions (RIA)

Finanziamenti per progetti di ricerca che affrontano sfide ben definite e che possono portare allo sviluppo di nuova conoscenza e nuova tecnologia (TRL 4-5)

▶ Innovation Actions (IA)

Finanziamenti destinati ad attività più vicine al mercato (prototipizzazione, tests e dimostrazioni, trasferimento su scala pilota o larga scala) quando queste mirano a realizzare nuovi prodotti o migliorare prodotti e servizi. Le IA includono:

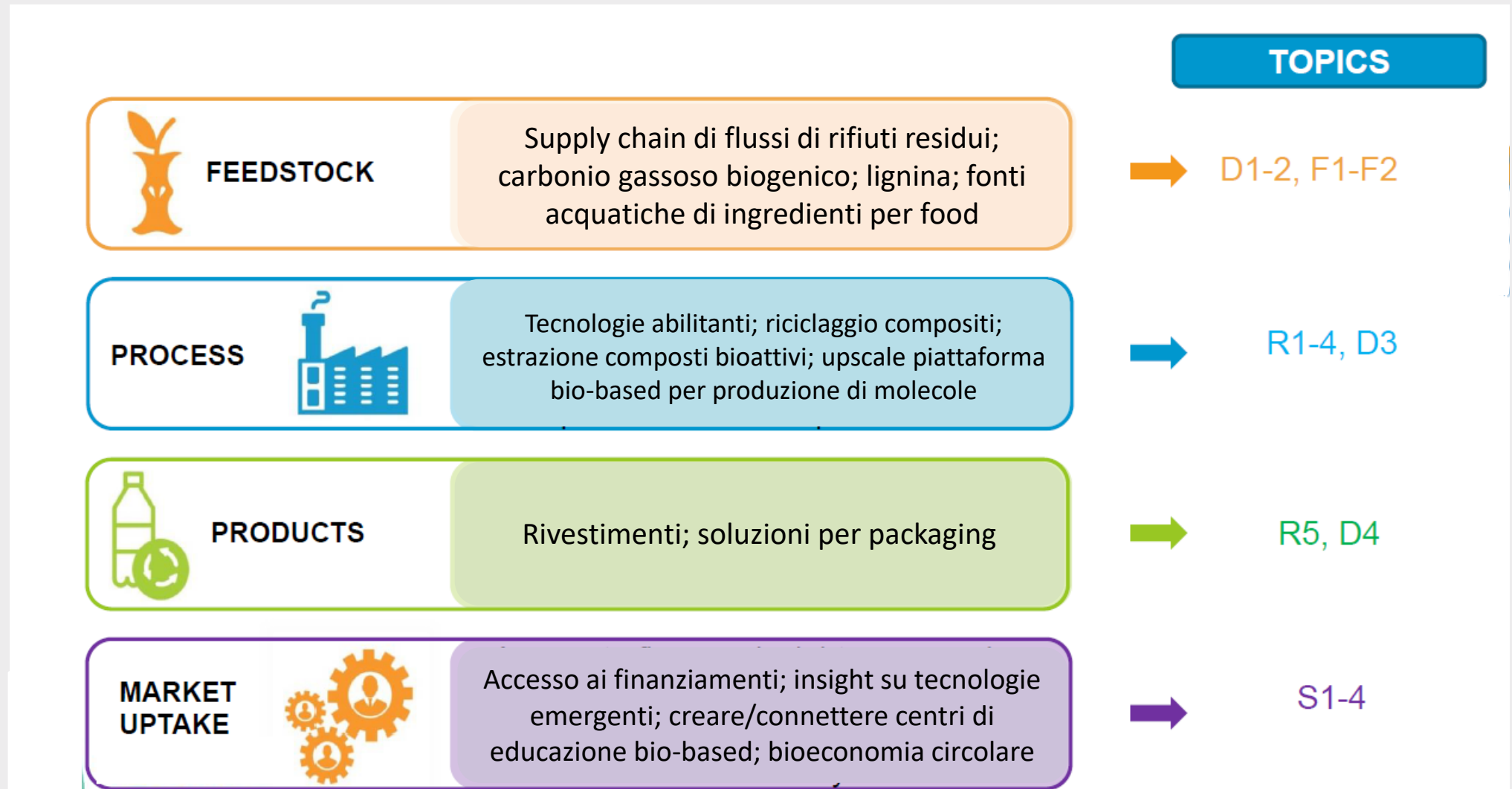
- **Demonstration actions - DEMO:** progetti che hanno lo scopo di validare la fattibilità di una nuova o migliorata tecnologia, servizio o soluzione in un contesto operativo (TRL 6-7)
- **Flagship Actions:** progetti che prevedano impianti su scala commerciale che siano pronti alla fine del progetto (TRL 8)

▶ Coordination and Support Actions (CSA)

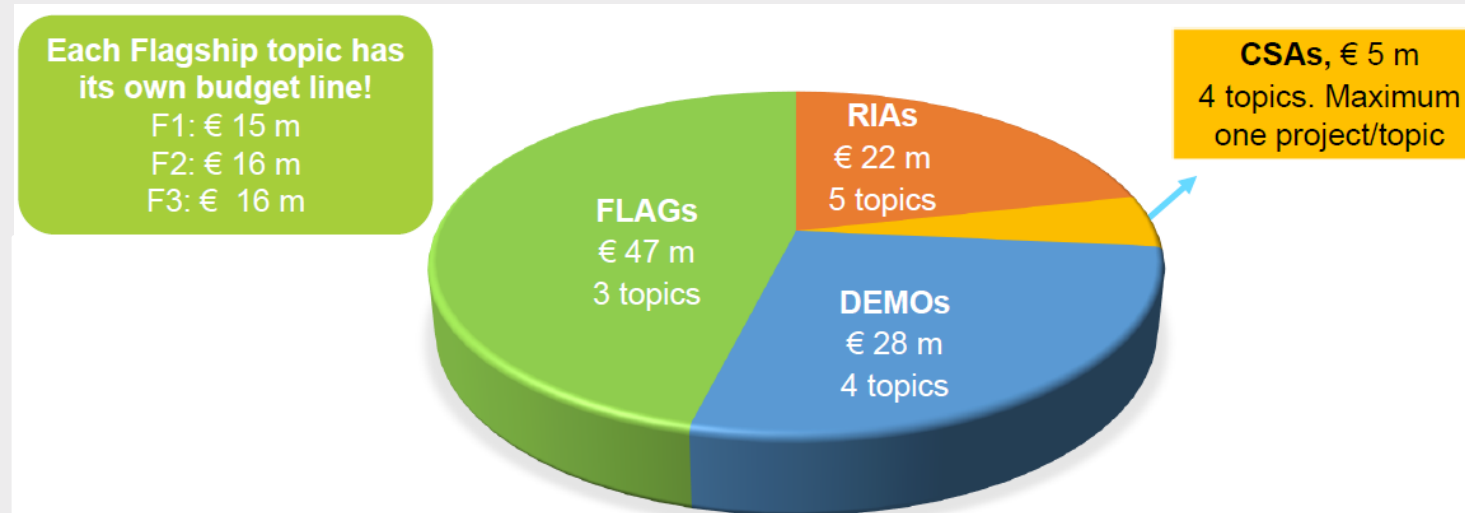
Finanziamenti destinati a progetti non di ricerca, mirati a supportare lo sviluppo del settore tramite azioni di coordinamento e supporto, di networking e di sviluppo programmi e politiche a favore della bioeconomia.

Progetti di solito non presentati da aziende ma da associazioni, cluster, etc.

4. Quali sono i Call Topics 2020?



5. Qual'è il Budget per i call topics 2020?



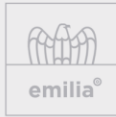
► **Budget Totale indicativo BBI-JU**: € 102 Milioni per 16 topics

► In aggiunta, ci si aspetta un sostanziale contributo dall'industria

Valore stimato dell' «in-kind» contribution: € 49 Milioni al minimo



Gli investimenti privati sono cruciali!



5. Qual'è il Budget per i call topics 2020?

«Consortium own contribution»

Il contributo proprio del consorzio nei progetti BBI-JU consiste in:

- ▶ In-kind contributions: I costi elegibili dichiarati per l'implementazione del progetto meno il finanziamento richiesto al BBI-JU
- ▶ Financial transfers: Trasferimenti finanziari (in-cash) tra partners del progetto BBI-JU per implementare parte delle attività, fuori dal budget del progetto
- ▶ Additional investments (e.g. infrastructure, facilities, durable equipment, etc.): questi contribuiscono al raggiungimento degli obiettivi dei progetti e dell'iniziativa BBI-JU (maximize impact), fuori dal budget di progetto e non vincolati alla durata del progetto stesso.

6. Chi può applicare?

- ▶ Qualsiasi “entità legale” o persona legale creata e registrata sotto legge nazionale, ad es. aziende grandi e piccole, istituti di ricerca, università, organizzazioni non governative, ecc.
- ▶ Organizzazioni da tutte le parti del mondo; organizzazioni o partecipanti internazionali da Paesi non associati a EU/H2020 possono partecipare ma non ricevono finanziamenti

7. Qual'è la composizione del consorzio?

- ▶ CSA: il progetto può essere sviluppato da una singola “entità legale” basata in uno Stato Membro EU o Paese Associato
- ▶ RIA e IA: sono necessarie almeno 3 “entità legali” basate in almeno 3 diversi Stati Membri e/o Paesi Associati
- ▶ La dimensione del consorzio varia in base alla strategia del progetto e alla value chain

*Le entità devono essere indipendenti l'una dall'altra

8. Quali sono i costi e chi sono i Beneficiari?

RIA

- **Durata:** ~4 anni
- **Contributo EU:** 100%
- **Overheads:** 25% flat
- **Consorzio:** 3 organizzazioni da almeno 3 diversi Paesi EU
- **Beneficiari elegibili:**
 - ✓ Centri di ricerca
 - ✓ SMEs
 - ✓ Organizzazioni no-profit
- **Partners non finanziati:** grandi aziende

DEMO

- **Durata:** ~4-5 anni
- **Contributo EU:** 70-100%
- **Overheads:** 25% flat
- **Consorzio:** 3 organizzazioni da almeno 3 diversi Paesi EU
- **Beneficiari elegibili:**
 - ✓ Centri di ricerca
 - ✓ SMEs
 - ✓ Organizzazioni No-profit
 - ✓ Grandi aziende

FLAG

- **Durata:** ~4-5 anni
- **Contributo EU:** 70-100%
- **Overheads:** 25% flat
- **Consortium:** 3 organizzazioni da almeno 3 diversi Paesi EU
- **Beneficiari elegibili:**
 - ✓ Centri di ricerca
 - ✓ SMEs
 - ✓ Organizzazioni No-profit
 - ✓ Grandi aziende

► E' necessario considerare il 4% del contributo per il consorzio BBI

9. Quali sono le date per il 2020?

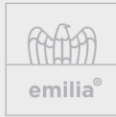
Data	Attività
15 Aprile 2020	Apertura calls
3 Settembre 2020, 17:00 CET	Chiusura calls
Ottobre – Novembre 2020	Valutazione delle proposte da parte del BBI-JU
Dicembre 2020- Gennaio 2021	Notifica da parte del BBI-JU per informare su quali proposte sono state finanziate

Per la sottomissione delle proposte: [Funding & Tenders Opportunities portal](#)

- ▶ Guide for Applicants 2020
- ▶ Annual Work Plan 2020
- ▶ Informazioni utili al link di seguito <https://www.bbi-europe.eu/participate/call-proposals-2020>



Il Grant Agreement dovrà essere firmato non più tardi di 8 mesi dopo la scadenza della call



CONFINDUSTRIA EMILIA
AREA CENTRO
Le imprese di Bologna,
Ferrara e Modena

RIA



Valuable Products from Algae Using New Magnetic Cultivation and Extraction Techniques

<https://www.valuemag.eu/>

Consortium:

Coordinator: NTUA (Greece)

Partners: University Luigi Vanvitelli, ENEA, NOMASICO,
Theracell Advanced Biotechnology, Fyzikálny ústav SAV,
PNO, IRIS Technology, EXERGY LTD, VERTECH GROUP,
ECODUNA, EPARELLA

Start and end dates: April 2017- July 2020

EU contribution: € 4 789 000

Total Budget: € 4 789 000

Call: BBI-2016-R09

CSA



BIOPEN

Accelerating and supporting business development of BIO-Based Industries and downstream sectors

<https://www.biopen-project.eu/>

Consortium:

Coordinator: CiaoTech srl (Italy)

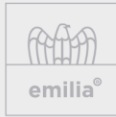
Partners: Innovation Engineering, Europe Unlimited,
NTUA, Zielona Chemia, Turkey Science Park, CLIB2021,
BCM, Biobased Delta.

Start and end dates: May 2017-
December 2019

EU contribution: € 994 531

Total Budget: € 1 205 451,25

Call: BBI-2016-S03



CONFINDUSTRIA EMILIA
AREA CENTRO
Le imprese di Bologna,
Ferrara e Modena

DEMO



Demonstrating more efficient enzyme production to increase biogas yields

<http://www.demeter-eu-project.eu/>

Consortium:

Coordinator: DUPONT (The Netherlands)
Partners: BBEPP, DBFZ, MIAVIT, OWS, CiaoTech,
Biomoeer

Start and end dates: August 2016 – January 2020

EU contribution: € 4 629 586

Total Budget: € 6 539 557,50

Call: BBI.D7-2015



Production of proteins for food and feed applications from alternative, sustainable sources.

<https://www.farmyng.eu/>

Consortium:

Coordinator: Ynsect (France)
Partners: Chamtor, Star Food, Eurofins, Ajinomoto,
Quantis, PNO, Skretting, Virbac, Compo, Migul Torres,
Clextral, TGC Extrusion, MG2Mix, Ulma Manutencion,
CLIB2021, Zielona Chemia, IAR, CEA, CRA-W

Start and end dates: June 2019-June 2022

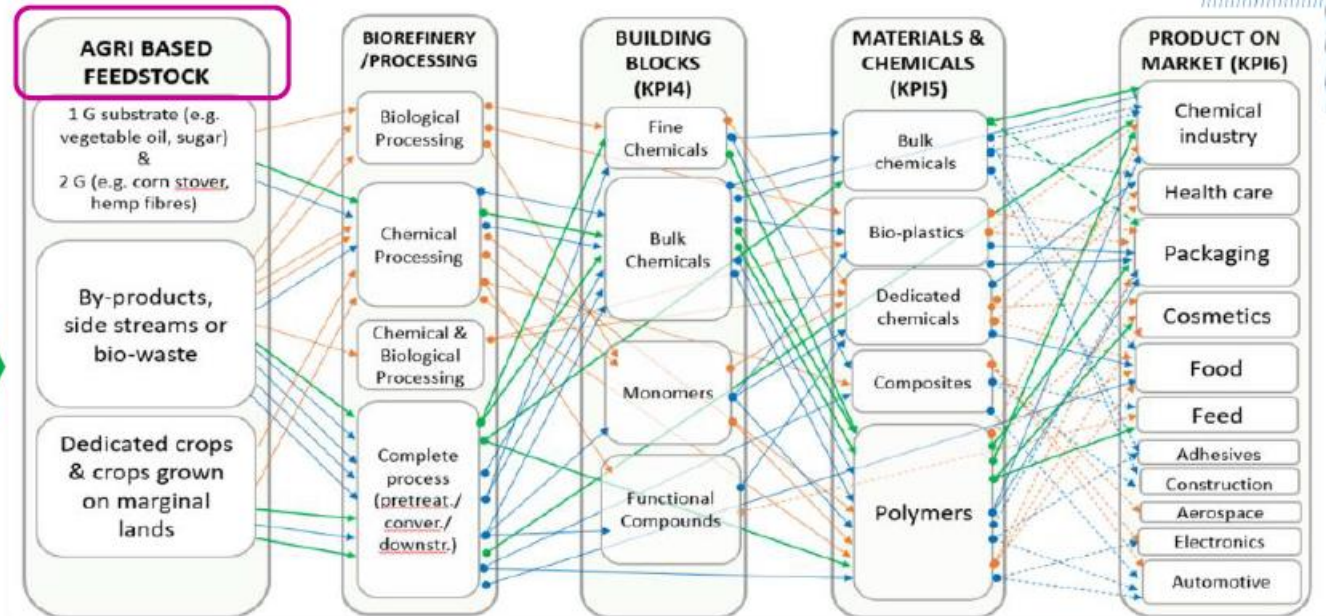
EU contribution: € 19 630 411,18

Total Budget: € 46 934 849,10

Call: BBI.2018.SO3.F2

The reality of the sector

SIRA 2014 defined
a linear value chain in which:



— Established pathway
 - - - - - Setting basis to establish pathway
 — RIA — Demo — Flag

#BBIinfoday